

Что такое драйвер устройства.

Драйвер – это небольшая программа, благодаря которой операционная система распознает подключенные к ней устройства и получает к ним доступ. Без драйвера не сможет работать ни одно устройство в компьютере. Звук, видео, веб-камера, клавиатура, мышь, не будут правильно распознаны, а значит – не будут функционировать.

Подключение очков к компьютеру кабелем через USB интерфейс.

Этот вид соединения используется при необходимости иметь дополнительную функциональность:

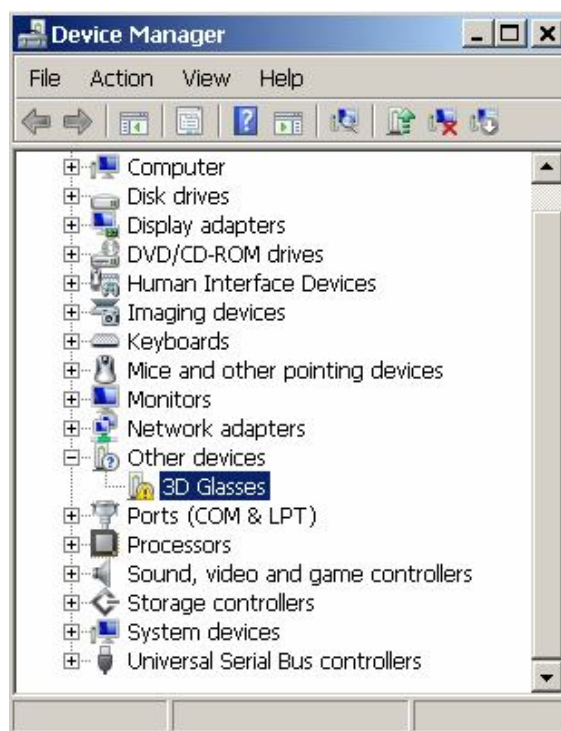
1. Работа очков в режиме 3D без использования радиочастотного канала связи.
2. Обновление встроенного программного обеспечения очков с PC.
3. Тонкая настройка параметров программного обеспечения очков с PC.

Если вам это не требуется и полностью хватает функциональности соединения через Bluetooth RF, тогда этот драйвер можно не использовать и не устанавливать.

Установка Windows USB драйвера 3D очков.

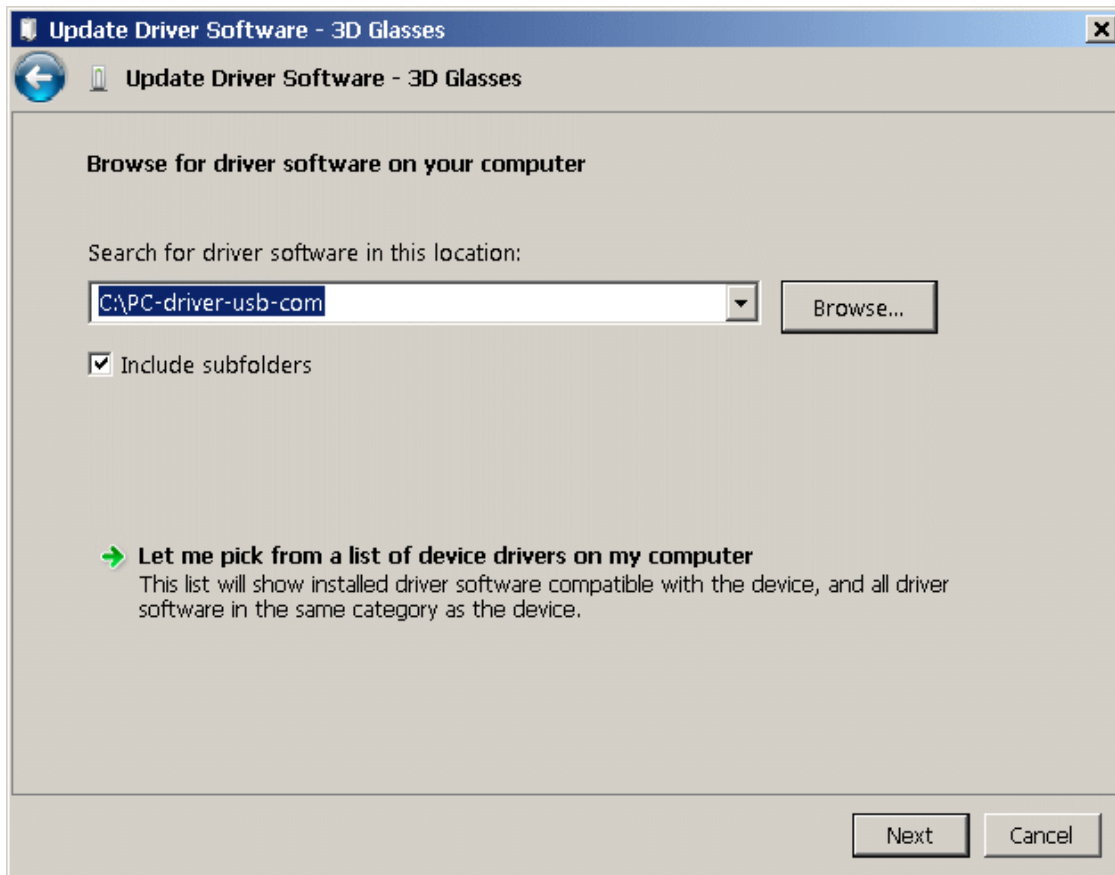
Последовательность операций.

1. Скачайте zip файл с драйвером со страницы технической поддержки продукта.
2. Разархивируйте файл в удобное место, например в папку на диск C:.
3. Подключите очки к компьютеру кабелем micro USB и убедитесь, что загорелся красный светодиод подачи внешнего питания на очках и Windows начал поиск подходящего драйвера.
4. Дождитесь пока система закончит автоматический поиск драйвера, затем откройте «Менеджер устройств». Кнопка Пуск > Панель управления > Диспетчер устройств > Действие > Обновить конфигурацию оборудования.
5. Найдите в списке устройство, помеченное жёлтым восклицательным знаком с именем «3D Glasses». Оно может находиться в папке категории «Другие устройства» (Other devices).

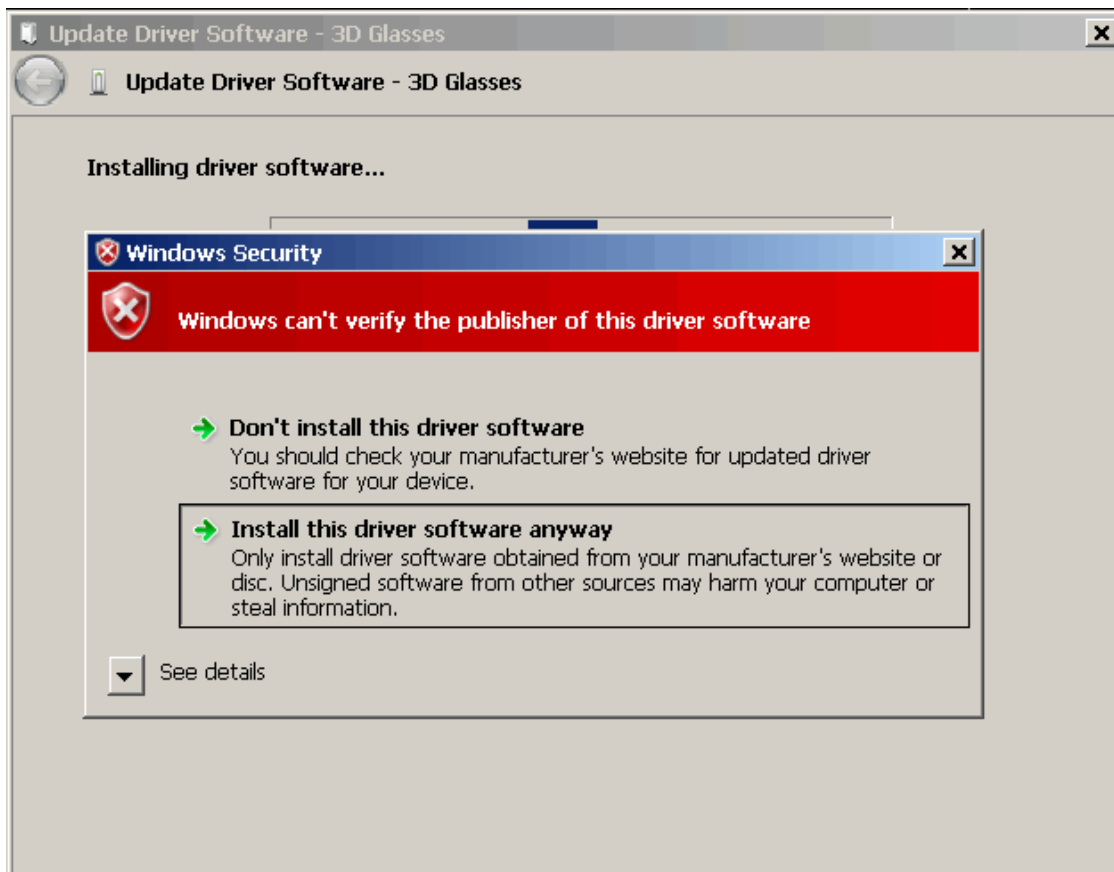


6. Выделите устройство «3D Glasses» правой кнопкой мыши, затем левой выберите пункт меню «Обновить драйверы...»

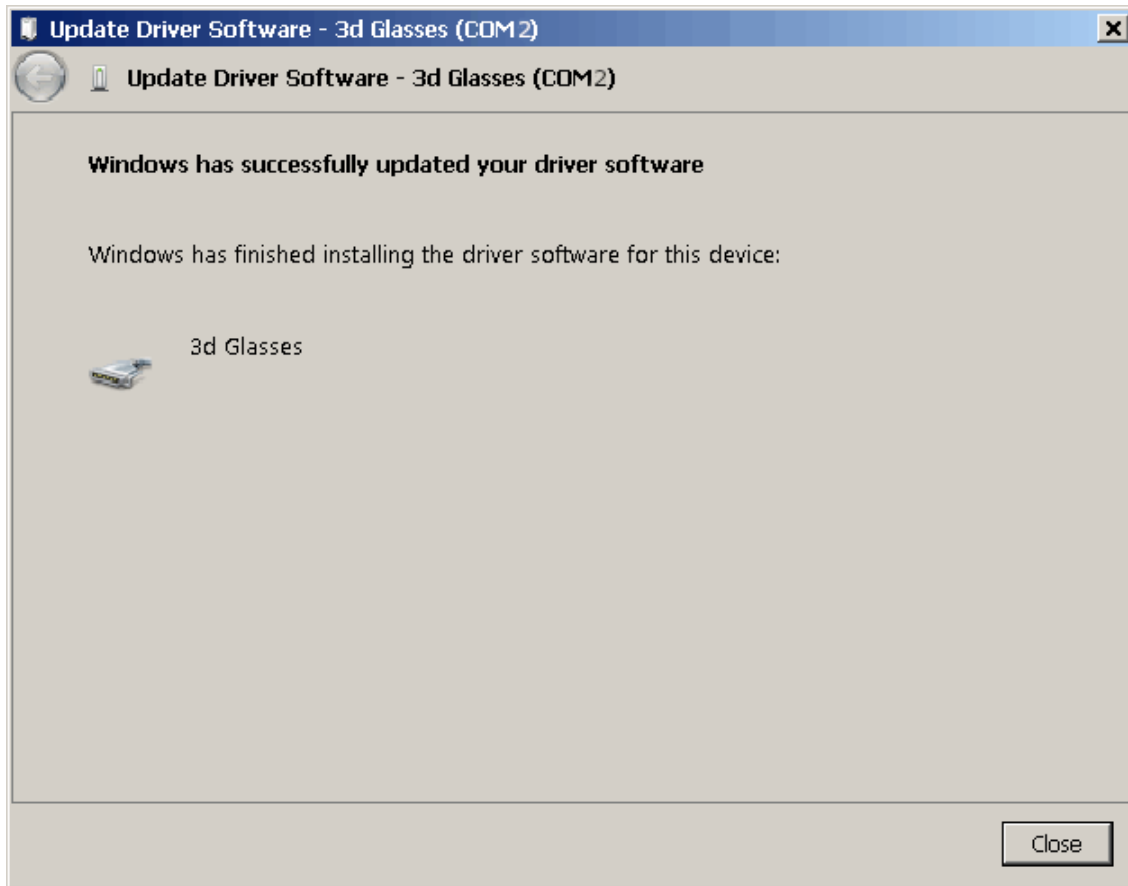
7. Далее нажмите кнопку «Поиск и установка драйверов вручную» и нажав кнопку «Обзор» (Browse), укажите путь к папке, куда вы ранее разархивировали и сохранили файлы драйвера.



8. Нажав кнопку «Далее» (Next) запустите установку. Если в процессе система выведет окно предупреждения об отсутствии цифровой подписи, проигнорируйте его, выбрав нижний пункт: «Установить драйвер в любом случае» (Install this driver software anyway).



9. Дождитесь завершения копирования и установки файлов. Если всё прошло успешно, устройству будет назначен виртуальный COM порт с подходящим свободным номером, например COM2.



10. После завершения снова зайдите в Панель управления > Диспетчер устройств. Проверьте, установился ли драйвер. Желтый значок возле имени устройства должен исчезнуть, и оно будет перемещено в категорию «Порты COM & LPT». Примерно как на картинке ниже:



На этом установка драйвера завершена.

Теперь можно запустить сервисную утилиту «DFU» и обновить встроенное программное обеспечение очков до последней версии. Программы показа 3D стерео фото и 3D видео плеер также получают доступ к управлению очками через USB кабель.